



Eingangsbereich mit KREOS Vintage Goldstahl



Wartebereich mit KREOS Steel Rost



Eingangsbereich mit KREOS Asphalt Gold



Lesecke mit KREOS Vintage Cortenstahl



Bad mit KREOS ShinyConcrete Gold



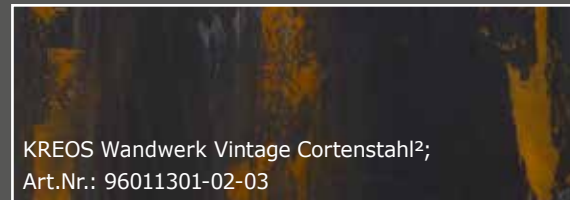
KREOS Wandwerk

KREOS Wandwerk Kollektion „Vintage“

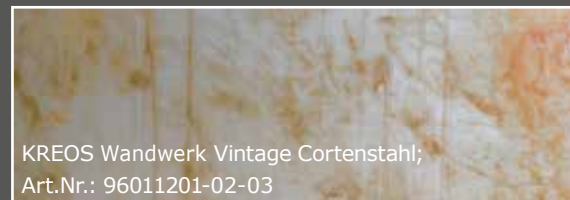
Die strukturierten „Rost“ und „Gold“-Oberflächen bilden die individuelle Beschaffenheit und Unregelmäßigkeit der originalen Materialien perfekt nach. Sie setzen durch ihre spezielle Farbwiedergabe und ihr Reflektionsverhalten besondere Akzente beim Spiel mit Licht und Schatten.



KREOS Wandwerk Vintage Kupfer;
Art.Nr.: 96011101-02-03**



KREOS Wandwerk Vintage Cortenstahl2;
Art.Nr.: 96011301-02-03



KREOS Wandwerk Vintage Cortenstahl;
Art.Nr.: 96011201-02-03



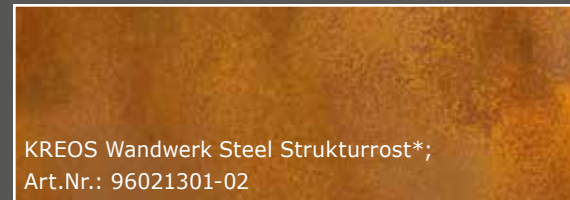
KREOS Wandwerk Vintage Goldstahl;
Art.Nr.: 96011401-02-03

KREOS Wandwerk Kollektion „Steel“

Ob lebhaftes Farbenspiel oder homogenes Erscheinungsbild. Wände in trendiger Rostoptik sind mehr als ein außergewöhnlicher Blickfang! Sie beeindrucken besonders im Zusammenspiel mit korrespondierenden Oberflächen im Raum.



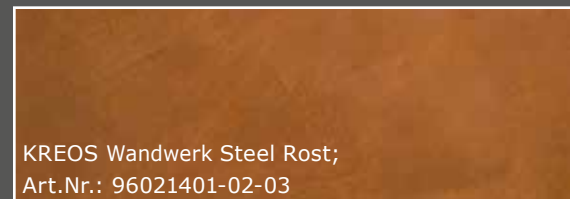
KREOS Wandwerk Steel Schwarzstahl;
Art.Nr.: 96021101-02-03



KREOS Wandwerk Steel Strukturrost*;
Art.Nr.: 96021301-02



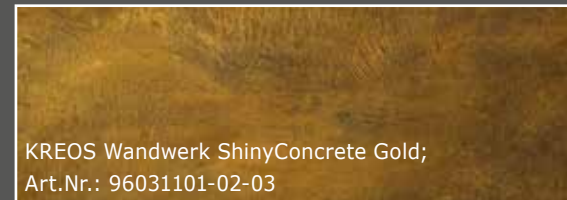
KREOS Wandwerk Steel Silberstahl;
Art.Nr.: 96021201-02-03



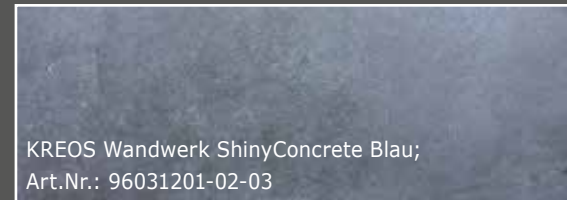
KREOS Wandwerk Steel Rost;
Art.Nr.: 96021401-02-03

KREOS Wandwerk Kollektion „ShinyConcrete“

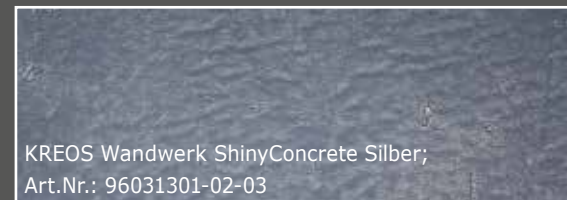
Dezente Strukturen in Kombination mit metallischen Effekten, verleihen den Oberflächen einen eleganten Touch. Der Raum wird untermalt mit seinem Charme und einem Hauch von orientalischem Flair. Durch die edlen Nuancen entsteht ein harmonisches Ambiente.



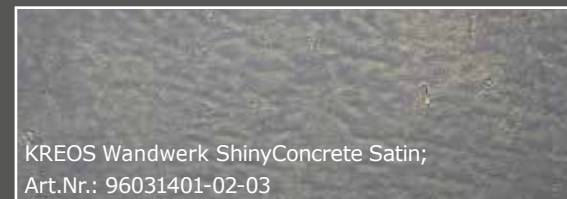
KREOS Wandwerk ShinyConcrete Gold;
Art.Nr.: 96031101-02-03



KREOS Wandwerk ShinyConcrete Blau;
Art.Nr.: 96031201-02-03



KREOS Wandwerk ShinyConcrete Silber;
Art.Nr.: 96031301-02-03



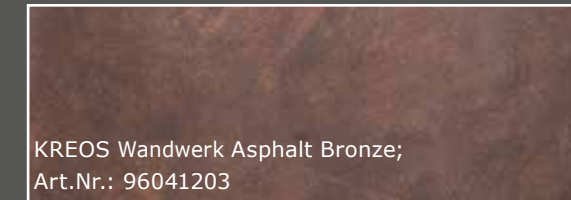
KREOS Wandwerk ShinyConcrete Satin;
Art.Nr.: 96031401-02-03

KREOS Wandwerk Kollektion „Asphalt“

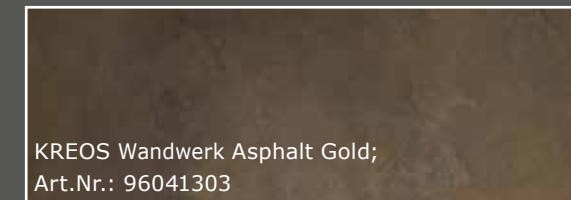
In ihren feinen Texturen und der auflockernden Wolkigkeit leben diese Oberfläche mit mystisch dunklen Farbtönen in sich. Diese Oberflächen zeigen ein faszinierendes Spiel aus Farben und Formen.



KREOS Wandwerk Asphalt Schwarz*;
Art.Nr.: 96041101-02



KREOS Wandwerk Asphalt Bronze;
Art.Nr.: 96041203



KREOS Wandwerk Asphalt Gold;
Art.Nr.: 96041303



KREOS Wandwerk Asphalt Kupfer;
Art.Nr.: 96041403

Verarbeitung bei Vlies und HPL:

- bei Presstemperatur bis zu 60 °C Pressdauer: 15 - 20 Min.
- Pressdruck abhängig von der Quadratmeterfläche (bitte Herstellerangaben berücksichtigen), Empfehlung 170 bar
- Gegenzug bei HPL: Gleichstark wie Dekor
- Folgende Klebstoffe empfehlen wir: HotMelt / Sprühkleber Durospray DS 45-P / Brigatex K106 / Dorus FD033 / Collano FL330

Produkteigenschaften

Trägermaterial	Vlies	HPL	MDF
Oberflächenmaterial	Mineralische Beschichtung in Handarbeit		
Träger in mm	0,2	0,7	18
Plattenkanten	unbesäumt		
Beschichtung mm	ca. 0,1 - 0,4 mm Stärken können im zehntel Bereich differieren		
Gewicht kg/m ²	0,5	1,6	13,5
Rückseite	Natur	geschliffen	Grundierfolie weiß
Temperaturbeständigkeit	bis 60 °C		
Feuchtraumeignung	●●●○		
Abriebbeständigkeit	●●●●○○		
Gerollt verpackbar	✓	✓	—
Abmessung	3050 x 1300 mm		3050 x 1220 mm



KREOS GmbH & Co.KG

Salesoffice, Zeppelinstraße 46, D-88299 Leutkirch i.A.

Telefon: +49-7561-98525-20

E-Mail: info@kreos-europe.com

www.kreos-europe.com

* Oberfläche nicht auf Vlies erhältlich
** Die letzten Zahlen der Artikelnummer stehen für das Trägermaterial: 01 MDF, 02 HPL, 03 Vlies